



PARTIDO VERDE

SECRETARIA DE ASSUNTOS DO EXECUTIVO

BANCO DE PROJETOS VERDE

TÍTULO: Estação de Sustentabilidade

ESTADO: Paraná

MUNICÍPIO: Curitiba

DESCRIPTIVO:

Foi inaugurada em 28/11/2014 a primeira “Estação de Sustentabilidade” da Prefeitura Municipal de Curitiba, localizada no bairro Boa Vista. Criada com o intuito de aumentar a consciência da população quanto à separação dos resíduos, estimular a redução da geração e ainda reduzir custos na gestão dos resíduos gerados na zona urbana com um dos aspectos mais interessantes da iniciativa é envolver a população na gestão dos resíduos, o que aumenta a percepção das pessoas quanto à quantidade que cada um produz e induz à redução.

As estações são pontos de entrega voluntária de materiais recicláveis gerados pela população, que deve levar os materiais até o local, previamente separados e limpos, de acordo com as orientações contidas na cartilha sobre o programa e fornecidas pela equipe da Secretaria Municipal de Meio Ambiente. Depois de entregue nas estações, os materiais serão encaminhados às Associações de Catadores de Materiais Recicláveis parceiras, em atendimento à Política Nacional de Resíduos Sólidos – Lei Federal 12.305/2010.



PARTIDO VERDE

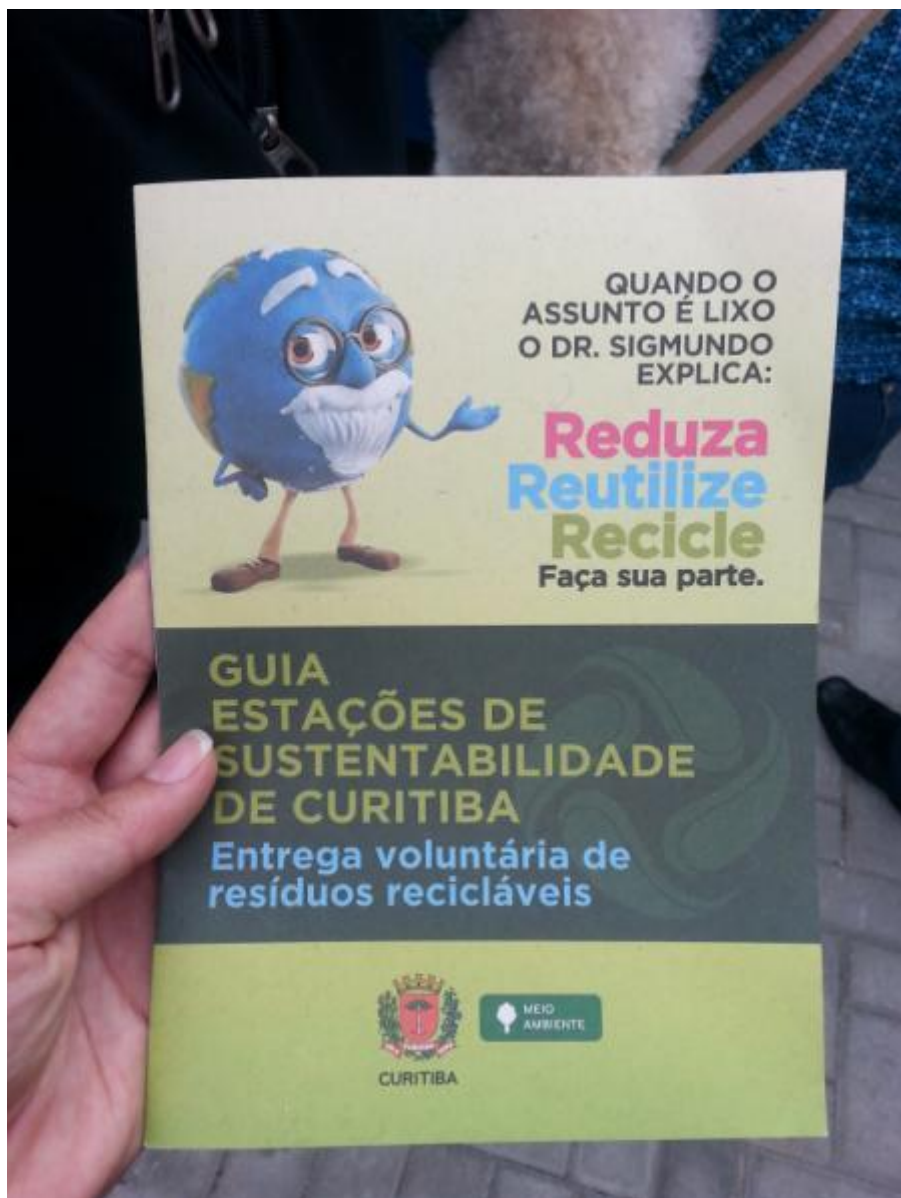
ANEXOS(PROJETOS,FOTOS,MAPAS,PLANILHAS):



SCN QUADRA 01 BLOCO F Nº 70 SALAS 711/712 E 713 EDIFÍCIO AMÉRICA OFFICE TOWER ASA NORTE
BRASÍLIA/DF - CEP 70.711-90



PARTIDO VERDE





PARTIDO VERDE

O que não pode ser entregue na Estação de Sustentabilidade: lixo orgânico, lixo perigoso, restos de construção civil, madeira, móveis velhos sem condição de uso, lixo eletroeletrônico, pneus velhos, remédios vencidos, sobras de remédios.

RESÍDUOS DIFERENTES, CAMINHOS DIFERENTES

Alguns tipos de materiais não devem ser entregues na Estação de Sustentabilidade Tipo I. Veja como descartar corretamente:

Lixo orgânico: restos de alimentos, restos de pano, lixo de banheiro (fraldas, absorventes, papel higiênico), papéis sujos, fotografias, papel carbono, caixas de madeira devem ser entregues para a coleta comum.

Móveis velhos sem condição de uso (armários, sofás, camas, mesas): ligue para o fone 156.

Lixo eletroeletrônico (computadores, teclado, monitor, mouse, webcam, telefones, celulares, pilhas, baterias, televisores, câmeras fotográficas, impressoras): entregue nos locais onde foram adquiridos.

Lixo perigoso ou tóxico domiciliar: pilhas, baterias, lâmpadas fluorescentes, restos de tinta, toner, solventes, embalagens de inseticidas. Entregue no terminal de ônibus mais próximo de sua casa para o caminhão da Coleta Especial. Esse caminhão tem um calendário próprio, que você pode conferir neste site: <http://coletalixo.curitiba.pr.gov.br/lixotoxico.aspx>

Restos de construção e madeira até 05 carrinhos-de-mão: ligue para o fone 156.

Pneus velhos ou inservíveis: entregue no local onde foi adquirido ou trocado.

CURITIBA

MEIO AMBIENTE



PARTIDO VERDE



SCN QUADRA 01 BLOCO F Nº 70 SALAS 711/712 E 713 EDIFÍCIO AMÉRICA OFFICE TOWER ASA NORTE
BRASÍLIA/DF - CEP 70.711-90



PARTIDO VERDE



Link: <https://www.curitiba.pr.gov.br/conteudo/estacoes-de-sustentabilidade/2715>

SCN QUADRA 01 BLOCO F Nº 70 SALAS 711/712 E 713 EDIFÍCIO AMÉRICA OFFICE TOWER ASA NORTE
BRASÍLIA/DF - CEP 70.711-90